

BeyoBlue™ Plus考马斯亮蓝超快染色液(特快)

产品编号	产品名称	包装
P0003S	BeyoBlue™ Plus考马斯亮蓝超快染色液(特快)	250ml
P0003M	BeyoBlue™ Plus考马斯亮蓝超快染色液(特快)	1L

产品简介:

- BeyoBlue™ Plus考马斯亮蓝超快染色液(特快), 英文名为BeyoBlue™ Plus Coomassie Blue Super Fast Staining Solution (Instant Version), 是碧云天最新研发的快速(仅需5分钟)、高效、无污染、高灵敏度、低背景、免脱色、使用便捷的以考马斯亮蓝G250为染料的蛋白凝胶染色液。本产品可用于SDS-PAGE或非变性PAGE等蛋白凝胶的染色, 或Western转膜后PAGE胶上残余蛋白的检测。直接染色5分钟并且无需脱色肉眼即可观察到10ng蛋白条带, 直接染色10分钟并且无需脱色肉眼即可观察到5ng的蛋白条带。
- **染色超快速, 检测灵敏度高。**对1.5mm厚蛋白凝胶, 在电泳结束后无须任何额外步骤, 直接用本染色液染色5分钟, 肉眼可见低至10ng的BSA蛋白条带, 染色10分钟肉眼可见低至5ng的BSA蛋白条带(参考图1)。

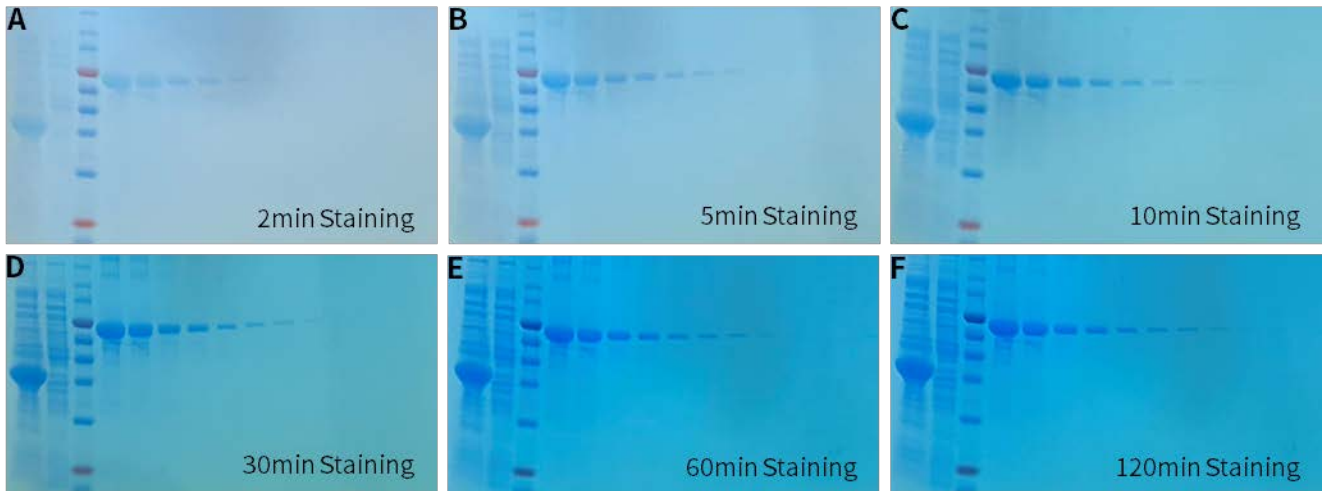


图1. 使用碧云天BeyoBlue™ Plus考马斯亮蓝超快染色液(特快) (P0003)对1.5mm厚蛋白凝胶进行染色的效果图。(A-F)蛋白凝胶电泳结束后染色2分钟(A)、5分钟(B)、10分钟(C)、30分钟(D)、60分钟(E)和120分钟(F)的实拍效果图。蛋白凝胶中从左到右依次为分子量为37.5kD的目的蛋白诱导后和诱导前细菌总蛋白裂解液, 预染蛋白分子量标准(P0075/P0076/P0077), 上样量依次为10 µg、5µg、2µg、1µg、500ng、200ng、100ng、50ng、20ng、10ng、5ng的BSA。直接染色5分钟和10分钟后分别肉眼可见10ng和5ng条带, 成像效果视具体成像设备可见10-50ng和5-20ng蛋白条带。图中效果仅供参考, 实际效果可能会因为具体实验条件的不同而有所不同。

- **本产品稳定性好。**BeyoBlue™ Plus考马斯亮蓝超快染色液(特快)在37°C水浴放置1周后染色效果无显著变化, 具体请参考图2。

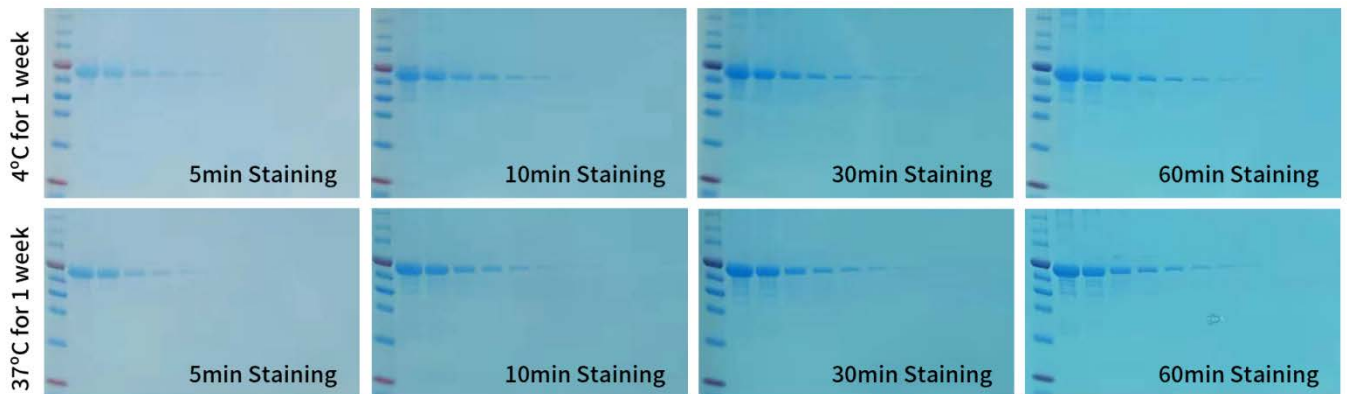


图2.碧云天BeyoBlue™ Plus考马斯亮蓝超快染色液(特快) (P0003)在37°C放置1周后对1.5mm厚蛋白凝胶进行染色的效果图。蛋白凝胶中从左到右依次为预染蛋白分子量标准(P0075/P0076/P0077), 上样量依次为10µg、5µg、2µg、1µg、500ng、200ng、

100ng、50ng、20ng、10ng、5ng的BSA。本产品在37°C放置一周后对蛋白凝胶的染色效果与在4°C保存一周的染色效果基本一致。图中效果仅供参考，实际效果可能会因为具体实验条件的不同而有所不同。

- **无污染，无毒无刺激性。**本BeyoBlue™ Plus考马斯亮蓝超快染色液(特快)是一种无毒，无刺激性气味的高度环保型染色液。普通的常规方法需使用剧毒的甲醇及强刺激性的乙酸，而碧云天生产的BeyoBlue™ Plus考马斯亮蓝超快染色液(特快)是在高度环保型考马斯亮蓝快速染色液(P0017)基础上进一步优化，不仅实现了染色时的无毒和无刺激性气味，并且染色更快，灵敏度更高，背景更低，无需煮沸、无需染色前充分洗胶等额外操作，使用更加便捷。
- 本产品可以进行高灵敏染色(详细请参考使用说明)，最低可以清晰检测到5ng的蛋白电泳条带，参考图1。
- **无需固定、无需煮沸，可不脱色或用水脱色，操作便捷。**无需对蛋白凝胶进行固定，无需进行煮沸以加快洗涤、染色或脱色，不脱色即可观察到清晰的蛋白条带，染色时间偏长后用水即可进行脱色以获得无色透明的背景，操作非常便捷。
- **兼容质谱分析。**本染色液和质谱分析兼容，即经过本染色液染色的蛋白条带或蛋白点与常规的考马斯亮蓝G250染色一样，可以用于后续的质谱分析。
- **碧云天生产的BeyoBlue™系列考马斯亮蓝超快染色液(特快)的比较和选择请参考下表。**常规染色最推荐使用BeyoBlue™ Plus考马斯亮蓝超快染色液(特快) (P0003)，综合效果最佳；如果希望获得较低的染色背景推荐使用BeyoBlue™ Plus考马斯亮蓝超快染色液(低背景) (P0004)，染色背景极低，但相同染色时间时的染色灵敏度略有下降；如果希望获得极佳的拍照效果，推荐选购BeyoBlue™ 考马斯亮蓝超快染色液(P0017F)。

产品编号	P0003	P0004	P0017F
产品名称	BeyoBlue™ Plus考马斯亮蓝超快染色液(特快)	BeyoBlue™ Plus考马斯亮蓝超快染色液(低背景)	BeyoBlue™考马斯亮蓝超快染色液
产品包装	250ml/1L	250ml/1L	250ml/1L
染色时间	5-10min	10-20min	≥30min
常规灵敏度	5-10ng	5-10ng	50ng
极限灵敏度	2-5ng	2-5ng	20ng
染色背景	较低	极低	略高
脱色后背景	较好	较好	极佳
拍照效果	较好	较好	最佳
推荐指数	★★★★★	★★★★★	★★★★★

包装清单：

产品编号	产品名称	包装
P0003S	BeyoBlue™ Plus考马斯亮蓝超快染色液(特快)	250ml
P0003M	BeyoBlue™ Plus考马斯亮蓝超快染色液(特快)	500ml×2
—	说明书	1份

保存条件：

4°C避光保存，一年有效。

注意事项：

- 本染色液呈酸性，有轻微腐蚀性，使用时请佩戴手套，并做好必要的防护。
- 需自备去离子水或双蒸水。
- 本产品仅限于专业人员的科学研究用，不得用于临床诊断或治疗，不得用于食品或药品，不得存放于普通住宅内。
- 为了您的安全和健康，请穿实验服并戴一次性手套操作。

使用说明：

- 1. 染色。**常规大小凝胶在蛋白电泳后，用去离子水稍微润洗一下(润洗步骤可省略)，小心倒掉液体，加入约20-30ml超快染色液，染色5-60分钟。去除染色液后(可回收后重复使用2-3次)，用去离子水稍微润洗一下(润洗步骤可省略)，即可进行拍照。通常染色5-10分钟即可观察到良好的蛋白染色条带，并可以进行拍照。

注1：加入适量的BeyoBlue™ Plus考马斯亮蓝超快染色液(特快) (每块大小约7×8cm的凝胶需使用约20-30ml)，使染色液能盖住凝胶，且液面至少高出三个胶的厚度为宜，室温(20-25°C)在翘板摇床或水平摇床上进行染色(推荐使用E6673 BeyoShaker™数字式翘板摇床)。

注2：在室温的染色时间宜为5-60分钟，实际染色时间可以根据所需的染色效果自行调整。染色至能看到清晰的目标蛋白条带后，弃染色液，加入适量的去离子水，洗去残留的染色液，停止染色反应，然后即可拍照记录。如果希望获得没有背景的凝胶图片，可以进行后续用水漂洗的脱色步骤。通常染色5分钟就可以肉眼观察到约10ng的蛋白条带，染色10分钟就可以肉眼观察到约5ng的蛋白条带。凝胶的合适染色时间和凝胶厚度以及蛋白上样量有关，较薄的凝胶染色时间可以略短，较厚的凝胶染色时间可以略长，具体以是否达到预期的染色效果为准。简单查看蛋白染色效果时染色2-5分钟就可以了。通常推荐染色5-60分钟即可，但如果并没有停止染色并染色更长时间也是可以的，后续适当用水进行背景脱色即可。

注3：本染色液可以酌情重复使用2-3次，但染色效果会比第一次略差，且染色速度会逐渐变慢。具体可以重复使用的次数和每次

使用时凝胶中的总蛋白量以及凝胶厚度有关，总蛋白量越少凝胶越薄，可以重复使用的次数越多。

2. **脱色。**如需进一步降低染色背景，可加入适量去离子水，在摇床上摇动脱色5-30分钟。通常不脱色即可获得很低的染色背景，而用去离子水脱色30分钟即可获得极低的背景。

注：上述的洗涤、染色和脱色时间均适用于0.75-1.5mm厚的凝胶，对于更厚的凝胶，染色和脱色的时间均须适当延长。

常见问题：

1. 无染色条带：可能上样量太少，建议电泳时上样适量的BSA等作为阳性对照。
2. 背景稍高：可以在完成染色后，参考脱色步骤用去离子水脱色5-60分钟。
3. 染色条带的灵敏度不够理想：请确认BeyoBlue™ Plus考马斯亮蓝超快染色液(特快)的染色时间是否达到了10分钟。如果染色时间过短，完全可能导致条带的检测灵敏度不太够。适当延长染色时间至30-60分钟也可以提高检测灵敏度，另外用去离子水充分脱色也可以降低染色背景并提高染色的灵敏度。

相关产品：

产品编号	产品名称	包装
P0003S	BeyoBlue™ Plus考马斯亮蓝超快染色液(特快)	250ml
P0003M	BeyoBlue™ Plus考马斯亮蓝超快染色液(特快)	1L
P0004S	BeyoBlue™ Plus考马斯亮蓝超快染色液(低背景)	250ml
P0004M	BeyoBlue™ Plus考马斯亮蓝超快染色液(低背景)	1L
P0017	考马斯亮蓝快速染色液	250ml
P0017A	考马斯亮蓝染色试剂盒(常规法)	1盒
P0017B	考马斯亮蓝染色液(常规法)	250ml
P0017C	考马斯亮蓝染色脱色液(常规法)	500ml
P0017F-250ml	BeyoBlue™考马斯亮蓝超快染色液	250ml
P0017F-1L	BeyoBlue™考马斯亮蓝超快染色液	1L
P0017S	快速银染试剂盒	25次

Version 2024.07.01